

## 【体育館の冷暖房化】



11月に、全区立小中学校、西部区民事務所、みらい館大明の体育館に、冷暖房設備の設置が完了しました。  
引き続き、機器によるケガが発生しないよう要望しております。



体育館冷暖房設置事業

## 【カーブミラー】



① 建て替えによる狭わい道路の拡幅により、車両の出入りが多くなってきた高松2丁目のクランク道。接触事故が増えていることから民間宅地での建築工事の状況をみながら設置。



カーブミラー 高松2丁目

② ここは池袋4丁目です。  
T字路から一方通行道に出る際に見通しが悪いことから設置。



カーブミラー 池袋4丁目



③ 千早2丁目の出会い頭の事故が多い交差点。  
一方通行を逆走してくる自転車が見えにくいとの指摘を受けて設置。



カーブミラー 千早2丁目



## 【進入禁止標識】



ここは平成30年3月に開通した「みたけ通り」に面した一方通行出口です。  
一方通行出口は基準により「進入禁止標識」の設置省略が可能であり、この交差点についても省略されておりました。しかし、進入逆走する車両が多く、危険性を訴える声が多いことから設置に至りました。



進入禁止標識 池袋3丁目

# 辻かおる 出前通信

## 豊島区議会報告

第35号

辻かおるにお気軽にご相談下さい。また、お気付きの点などご一報頂ければ幸いです。

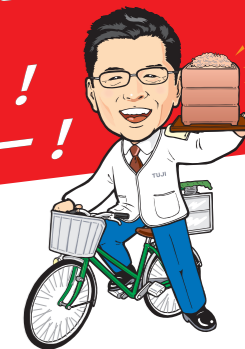


一人の声から政策実現！

スピード第一！  
現場第一！



「実現しましたマーク」  
どんどん増やしていきます！



# 豊島新時代の幕開け！

令和元年 11月1日 ハレザ池袋のうち東京建物Brillia HALL、  
としま区民センター、中池袋公園がオープン！

※令和2年7月に、ハレザタワー（旧区役所庁舎跡地→シネコン、オフィス棟）  
を含めグランドオープンします。



ハレザ池袋（東京建物BrilliaHALL、としま区民センター）



中池袋公園

11月16日 池袋西口公園野外劇場  
・グローバルリングがオープン！

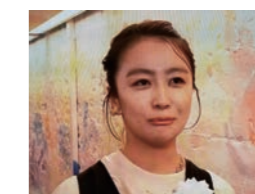


池袋西口公園野外劇場グローバルリング



グローバルリング内カフェ

12月1日 ウィロード改修工事が完了！



ウィロード美術作家  
植田志保さん  
NHKニュースより



ウィロード西口側より

## IKEBUS (イケバス) が運行開始！

環境にやさしい観光用の電気バス・IKEBUSは、最高速度19kmでゆっくりと池袋のまちをめぐる。運賃は、大人200円、子ども・高齢者・障がい者は100円です。  
詳細はホームページをご覧ください。



呉副区長とイケバス初乗車



走行中のイケバス

4期目初めてとなる今回、辻かおるは、改めて「小さな声を区政に!」との思いを込めて、多くの皆様からのご意見、ご指摘を踏まえて質問並びに提案をさせて頂きました。



## 1. 防災・減災対策について

- Q1** 台風19号の際の防災無線が聞き取りにくかった。早急に改善を。
- A1** フリーダイヤルで無線の放送内容を確認出来るサービスを導入する。
- 
- Q2** 西部区民事務所を救援センター(避難所)として開設するのであれば、体育館にトイレを設置すべきでは。通常利用でも要望がある。設置するよう検討し対応する。
- 
- Q3** 区内35か所全ての救援センターを開設すべきだったのでは。
- A3** 風水害時の救援センターは、大震災時の避難者数とは大きく異なるため医療救護所が開設される12の地域本部と医療従事職員を配置する「としまセンタースクエア」を加えた13カ所とする。
- 
- Q4** 救援センターでは、女性への配慮がなさ過ぎる。早急に女性防災リーダーが救援センターで活躍出来るようにすべき。また、次期女性防災リーダー研修には、救援センターとなる小中学校の保護者にも参加を呼びかけることを提案する。
- A4** 女性防災リーダーには、救援センター運営調整会議の「生活環境改善委員」として活躍して頂くよう取り組む。また、研修には小中学校の保護者の参加を呼びかける。



防災無線

左が西部区民事務所と右が体育館

避難者撤退後の体育館の様子

女性の視点からの防災講座より

## 2. 窓口サービスの向上について

- Q1** 死亡届提出後の遺族の手続きについては、複雑でわかりづらい。福岡県糸島市の事例を参考に「おくやみ案内コーナー」の設置を提案する。
- A1** 糸島市の「おくやみ案内システム」を参考に、窓口手続きの利便性向上に生かし、具体的な改善策を検討していく。



糸島市役所おくやみ案内コーナー



## 3. 安全・安心見守りネットワークについて

- Q1** 学童クラブ入退室管理システムの利用対象者を拡大し、さらに児童の安全と保護者の安心を図るべき。
- A1** 学童クラブ以外の必要度の高い低学年児童を対象に、前向きに検討していく。
- 
- Q2** さらに、公立私立を問わず全児童を対象としたビーコン受信器を活用した安全安心見守りネットワーク事業の導入を提案する。
- A2** ビーコン受信器を活用した見守りは、児童や高齢者の安全・安心を守るための手法として有用。活用に向けた研究を重ねていく。



学童クラブ入退室管理システム



ビーコン受信機を活用 安心見守りネットワーク

## 4. 国際アート・カルチャー都市の取り組みについて

- Q1** 「まち全体が舞台の誰もが主役になれる劇場都市」を目指す本区として、駅ピアノの設置を提案する。
- A1** 美術作家の植田志保さんの描画による素敵な駅ピアノを設置実現に向けて準備していく。



糸島市筑前原駅の「駅ピアノ」

